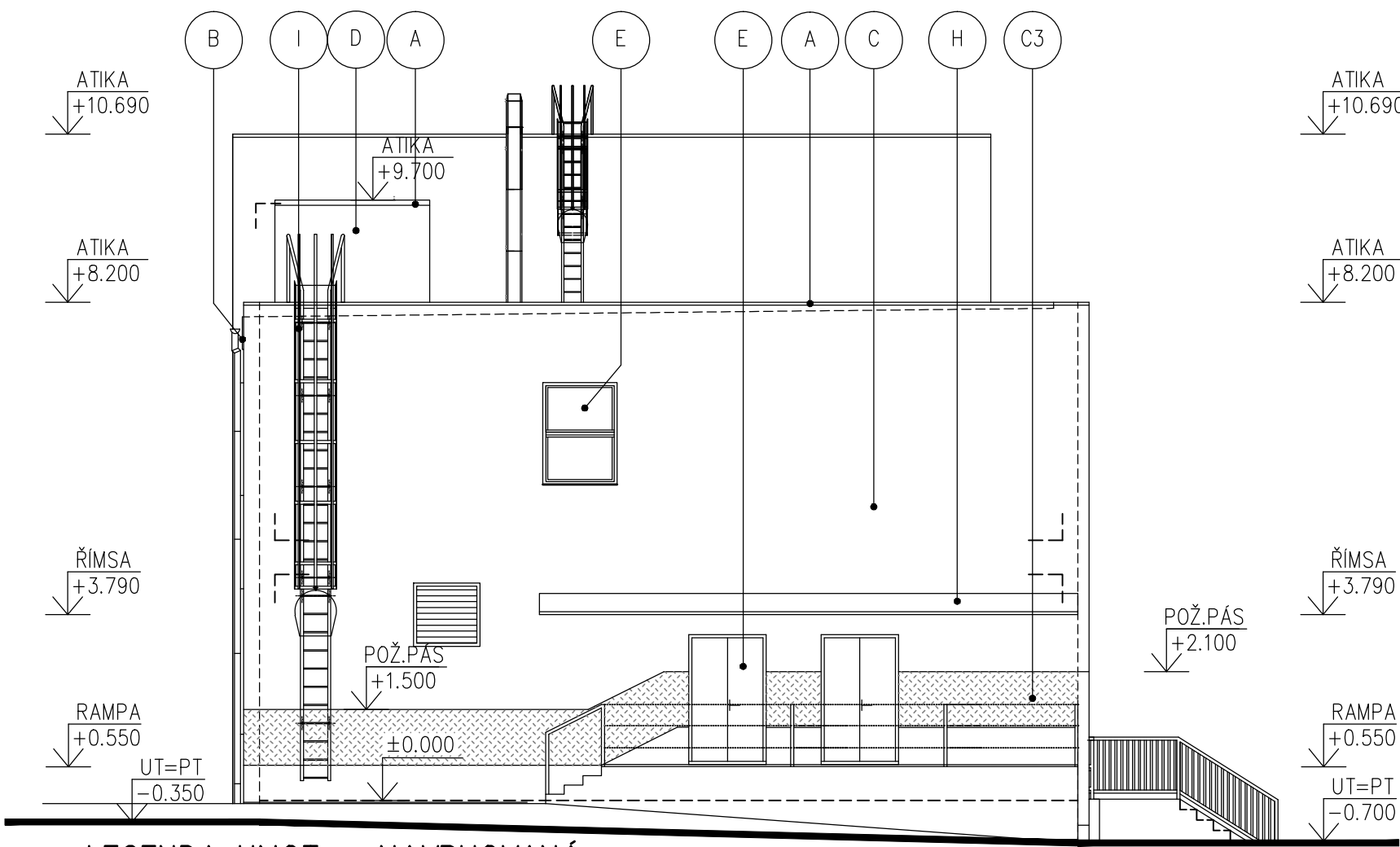


POHLED VÝCHODNÍ – NAVRHOVANÝ STAV



LEGENDA HMOT – NAVRHOVANÁ

- I

VENKOVNÍ VRATA – SKLÁDACÍ HLINÍKOVÁ VRATA, PROSKLENÁ, SKLÁDANÁ ZE TŘÍ SEKČÍ
BARVA –HNĚDÁ (UPŘESNÍ INVESTOR PŘI REALIZACI)
- J

VÝLEZ NA STŘECHU – STÁVAJÍCÍ, OPĚTOVNĚ OSAZEN, PROVEDEN ZÁKLADNÍ A VRCHNÍ NÁTĚR
BARVU UPŘESNÍ INVESTOR PŘI REALIZACI
- A

KRYTINA – Z PVC FOLIE, VČETNĚ VEŠKERÝCH UKONČOVACÍCH LIŠT. VÝTAHOVÁ ŠACHTA–STÁVAJÍCÍ
BARVA – ŠEDÁ
- B

ŘÍMSA – SKLAD – (ZATEPLENÍ TL.100MM, POLYSTYREN), SILIKONOVÁ OMÍTKA PROBARVENÁ
JEMNOZRNNÁ ZRNO 2.0MM, HLAZENÁ, BARVA – UPŘESNĚNA NA ZÁKLADĚ FORMOU VZORKŮ!!
- C

FASÁDA – SKLAD – (ZATEPLENÍ TL.180MM, POLYSTYREN) SILIKONOVÁ OMÍTKA PROBARVENÁ
JEMNOZRNNÁ ZRNO 2.0MM, HLAZENÁ, BARVA – UPŘESNĚNA NA ZÁKLADĚ FORMOU VZORKŮ!!
- C3

POŽÁRNÍ PÁS – SKLAD – (ZATEPLENÍ TL.180MM, MIN.VATA) SILIKONOVÁ OMÍTKA PROBARVENÁ
JEMNOZRNNÁ ZRNO 2.0MM, HLAZENÁ, BARVA – UPŘESNĚNA NA ZÁKLADĚ FORMOU VZORKŮ!!
- D

FASÁDA – VÝTAHOVÁ ŠACHTA – (BEZ ZATEPLENÍ), SILIKONOVÁ OMÍTKA PROBARVENÁ
JEMNOZRNNÁ ZRNO 2.0MM, HLAZENÁ, BARVA – UPŘESNĚNA NA ZÁKLADĚ FORMOU VZORKŮ!!
- E

OKNA, VSTUPNÍ DVEŘE – VCHODOVÉ DVEŘE – PLASTOVÁ, ZASKLENÍ UPŘESNĚNO
DODAVATELEM DLE TABULEK "PSV", BARVA – BILÁ
- F

OKNA – STÁVAJÍCÍ – PLASTOVÁ
BARVA – BILÁ
- G

VRATA SEKČNÍ – ČÁST VRAT OPATŘENA DVEŘMI, (VENKOVNÍ – ZATEPLENÉ VYSOUVACÍ POD STROP.K–CI)
BARVA –HNĚDÁ (UPŘESNÍ INVESTOR PŘI REALIZACI)
- H

PŘÍSTŘEŠEK NAD VSTUPEM – STÁVAJÍCÍ, OPĚTOVNĚ NAMONTOVÁN
OCELOVÁ KONSTRUKCE, ZASKLENÍ POLYKARBONÁTEM

POZNÁMKA

- VŠECHNY VÝŠKOVÉ KOTY JSOU VZTAŽENY K +0.000
- VEŠKERÉ PRÁCE PROVÁDĚT DLE PLATNÝCH NOREM A TECHNOLOGICKÝCH PRAVIDEL S OHLEDEM NA DODRŽOVÁNÍ ZÁKONA Č.309/2007 Sb. A NV Č.591/2006 Sb. A NV Č.362/2005 Sb.
- POKUD DOJDE PŘI PROVÁDĚNÍ K NEJASNOSTEM, ČI NEPŘEDVÍDATELNÝM OKOLNOSTEM JE NUTNÉ PŘIZVAT PROJEKTANTA K UPŘESNĚNÍ POSTUPU PRACÍ
- STAVEBNÍ ÚPRAVY PROVÁDĚT A KOORDINOVAT DLE ROZVODŮ JEDNOTLIVÝCH PROFESÍ S UPŘESNĚNÍM PŘI REALIZACI
- POZNÁMKY PLATÍ PRO VŠECHNY VÝKRESY

±0.000=1.NADZEMNI PODLAŽÍ				Paré číslo:	
Vypracoval			Zodpovědný projektant	Projektant:	
ING. JOSEF SLABÝ			ING. JOSEF SLABÝ		ING.JOSEF SLABÝ ARNOLEC 30 588 27 JAMNÉ U JIH.
Investor:			KSÚSV, příspěvková organizace se sídlem KOSOVSKÁ 1122/16, 586 01 JIHLAVA		
Stavba: Akce: Objekt: Soubor:			REVITALIZACE AREÁLU KSÚSV CESTMISTROVSTVÍ HAVLÍČKŮV BROD DOKUMENTACE PRO PROVÁDĚNÍ STAVBY		
			SO 02 – SKLAD		
			D. ARCHITEKTONICKÉ A STAVEBNĚ TECHNICKÉ ŘEŠENÍ		
			Pohled východní – navrhovaný stav		
Část,profese			Příloha číslo		
Obsah:			47		